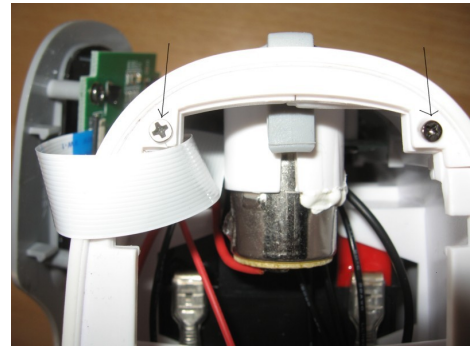


A+life AL006B70 Solarladegerät öffnen

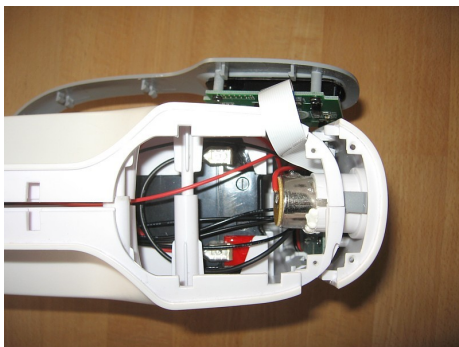
Wenn der Akku im Solarladegerät schwach wird muss er ausgetauscht werden. Dazu löst man seitlich die sechs Kreuzschlitzschrauben. Unter der grauen Abdeckung mit dem Display liegen zwei, unter der Abdeckung mit den 12V- und USB-Steckdosen eine weitere Schraube:



Die graue Abdeckung lässt sich heraus hebeln, Ansatzpunkt ist im Bild gezeigt. Ein breiter Haken fasst nach hinten zur Ladesteckdose, vier kleine Häkchen fassen nach vorne. Der Ansatzpunkt liegt dazwischen.



Danach lassen sich die versteckten Schrauben lösen



Anschließend mit einer Plastikkarte die weiße Abdeckung mit den 12V- und USB-Steckdosen heraus klicken. Eine weitere Schraube ist unter dieser Abdeckung verborgen und hält den Steg über der 12V Steckdose zusammen.

Nach dem Aufschrauben lässt sich das Gehäuse vorsichtig teilen (im Bild ist die Schraube nicht gelöst, sondern das Gehäuse zerbrochen).

